



***Dymatrix™***

精简版样册

ASAHI YUKIZAI CORPORATION

# AVPV3

## ピンチ弁 夹阀

Specialty Valves and Control Products **Dymatrix™**



### ストレートな流路

ストレートな流路構造により、ストレスフリーを実現しました。スラリーのような凝集性の高い流体であってもパーティクルサイズに与える影響はほとんどありません。もちろん、純水などにもご使用いただけ、流体方向に制限がありません。

### 直通流路

直通流路不会对介质施加任何应力。即使使用如浆料之类的高粘性液体、也几乎不会影响粒径。其也可用于纯水、并且对流动方向没有要求。

### 優れた耐久性・シール性

チューブを挟み込む（ピンチ）シール構造の採用により、高耐久性を実現。スラリーの実流試験においてもシール性能の低下はみられません。また、スラリー以外の異物の噛み込みに関しても高い耐久性を持っています。

### 优异的耐用性 / 密封性能

软管夹紧式密封结构、具有卓越的耐用性。在浆料评估测试中、密封性能也没有下降。并且对浆料以外的异物物咬上也表现出了优异的耐用性。

## 仕様表 规格

| 項目                  | 項目                      | 単位<br>単位             | サイズ 尺寸   |                   |                     |                      |                      |
|---------------------|-------------------------|----------------------|--|-------------------|---------------------|----------------------|----------------------|
|                     |                         |                      | 6×4<br>6.35×4.35   | 10×8<br>9.53×6.35 | 12×10<br>12.70×9.53 | 19×16<br>19.05×15.88 | 25×22<br>25.40×22.20 |
| 作動                  | 動作方式                    | —                    | 逆作動 气开   |                   |                     |                      |                      |
| 流体温度                | 介质温度                    | ℃                    | 10 ~ 40  |                   |                     |                      |                      |
| 構造耐圧                | 耐圧                      | MPa                  | 1.0 145psi   |                   |                     |                      |                      |
| 使用圧力範囲              | 使用圧力範囲                  | MPa                  | 0 ~ 0.3 0 ~ 43.5psi  |                   |                     |                      |                      |
| 弁座漏れ量               | 閥座泄漏量                   | cm <sup>3</sup> /min | 0 (水圧 23℃) 0 (液圧 23℃)  |                   |                     |                      |                      |
| 周囲温度                | 环境温度                    | ℃                    | 10 ~ 40  |                   |                     |                      |                      |
| 開閉頻度                | 开闭频率                    | times/min            | < 20   |                   |                     |                      |                      |
| 取付姿勢                | 安装方向                    | —                    | 自在 任意方向  |                   |                     |                      |                      |
| 接続                  | 连接                      | —                    | Flowell 20 series, Flowell 60 series<br>Super Type Pillar Fitting, Super 300 Type Pillar Fitting<br>Flare Type, Rc, FNPT |                   |                     |                      |                      |
| オリフィス <sup>※1</sup> | 孔口直径                    | mm                   | Ø3.5   | Ø6                | Ø7                  | Ø11                  | Ø11                  |
| Cv 値 <sup>※1</sup>  | Cv 値                    | —                    | 0.4  | 1.2               | 2.1                 | 6.9                  | 6.9                  |
| 重量                  | 重量                      | kg                   | 0.3  | 0.6               | 0.6                 | 1.0                  | 1.1                  |
| 操作部<br>駆動部          | 操作圧力 气源圧力               | MPa                  | 0.35 ~ 0.5 50.8 ~ 72.5psi  |                   |                     |                      |                      |
|                     | エア消費量 <sup>※2</sup> 耗気量 | L/times(ANR)         | 0.02   | 0.05              | 0.05                | 0.13                 | 0.13                 |
|                     | 操作ポート接続 駆動口连接           | —                    | Rc1/8", FNPT1/8"   |                   |                     |                      |                      |

※1. 代表値です。

※2. エア消費量は操作圧力 0.5MPa の時の値です。

※1. 基準値。

※2. 表中の数値表示気源圧力が 0.5 MPa 時の空気消費量。

# AVPVSL

## ピンチ弁スローリークタイプ 夹阀微漏型

Specialty Valves and Control Products **Dymatrix**    

### 手動流量調節弁

ピンチバルブのストレートな流路構造を利用した手動流量調節弁です。調節ねじにより、バルブのリーク量を任意に調整できます。操作エアにより全開フラッシングが可能なので目詰まりを完全に防ぐことができます。

### 气动夹阀（手动调节）

该阀有效利用夹阀的直通流路构造、属于手动流量调节阀。操作手柄可任意调整泄漏量。调整气源压力可进行线上冲洗、防止堵塞。



### 仕様表 规格

| 項目         | 项目            | 単位<br>单位             | サイズ 尺寸  |                   |                     |                      |                      |
|------------|---------------|----------------------|---|-------------------|---------------------|----------------------|----------------------|
|            |               |                      | 6×4<br>6.35×4.35  | 10×8<br>9.53×6.35 | 12×10<br>12.70×9.53 | 19×16<br>19.05×15.88 | 25×22<br>25.40×22.20 |
| 作動         | 动作方式          | —                    | 逆作動 气开  |                   |                     |                      |                      |
| 流体温度       | 介质温度          | ℃                    | 10～40   |                   |                     |                      |                      |
| 構造耐圧       | 耐压            | MPa                  | 1.0 145psi  |                   |                     |                      |                      |
| 使用圧力範囲     | 使用压力范围        | MPa                  | 0～0.3 0～43.5psi   |                   |                     |                      |                      |
| 弁座漏れ量      | 阀座泄漏量         | cm <sup>3</sup> /min | 0 (水压 23℃) 0 (液压 23℃)   |                   |                     |                      |                      |
| 周囲温度       | 环境温度          | ℃                    | 10～40   |                   |                     |                      |                      |
| 開閉頻度       | 开闭频率          | times/min            | < 20  |                   |                     |                      |                      |
| 取付姿勢       | 安装方向          | —                    | 自在 任意方向   |                   |                     |                      |                      |
| 接続         | 连接            | —                    | Flowell 20 series<br>Flowell 60 series<br>Super Type Pillar Fitting<br>Super 300 Type Pillar Fitting<br>Flare Type<br>Rc、FNPT |                   |                     |                      |                      |
| オリフィス※1    | 孔口直径          | mm                   | Ø3.5  | Ø6                | Ø7                  | Ø11                  | Ø11                  |
| Cv値※1      | Cv値           | —                    | 0.4   | 1.2               | 2.1                 | 6.9                  | 6.9                  |
| 重量         | 重量            | kg                   | 0.5   | 0.7               | 0.7                 | 1.4                  | 1.7                  |
| 操作部<br>駆動部 | 操作圧力 气源压力     | MPa                  | 0.35～0.5 50.8～72.5psi   |                   |                     |                      |                      |
|            | エア消費量※2 耗气量   | L/times(ANR)         | 0.02  | 0.05              | 0.05                | 0.13                 | 0.13                 |
|            | 操作ポート接続 駆動口连接 | —                    | Rc1/8", FNPT1/8"  |                   |                     |                      |                      |

※1. 代表値です。

※2. エア消費量は操作圧力 0.5MPa の時の値です。

※1. 基準値。

※2. 表中の数値表示気源圧力が 0.5 MPa 時の空気消費量。

# AVPVM

## ピンチ弁手動タイプ 夹阀手动型

Specialty Valves and Control Products **Dymatrix™**



### ストレートな流路

ストレートな流路構造により、ストレスフリーを実現しました。スラリーのような凝集性の高い流体であってもパーティクルサイズに与える影響はほとんどありません。もちろん、純水などにもご使用いただけ、流体方向に制限がありません。

### 直通流路

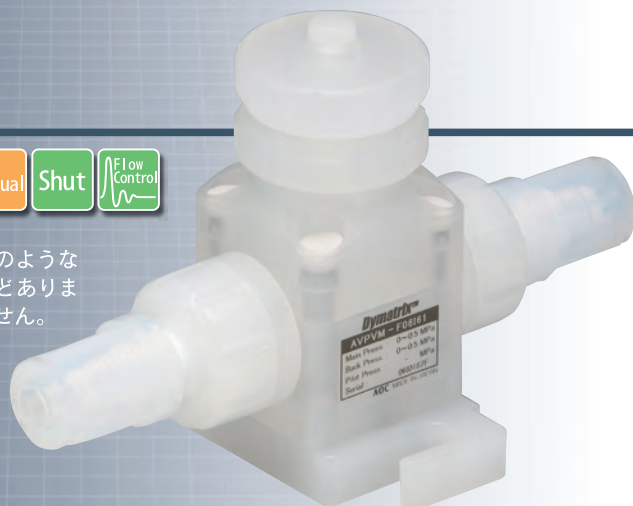
直通流路不会对介质施加任何应力。即使使用如浆料之类的高凝聚性液体，也几乎不会影响粒径。其也可用于纯水，并且对流动方向没有要求。

### 優れた耐久性・シール性

チューブを挟み込む（ピンチ）シール構造の採用により、高耐久性を実現。スラリーの実流試験においてもシール性能の低下はみられません。また、スラリー以外の異物の噛み込みに関しても高い耐久性を持っています。

### 优异的耐用性 / 密封性能

软管夹紧式密封结构、具有卓越的耐用性。在浆料评估测试中、密封性能也没有下降。并且对浆料以外的异物咬上也表现出了优异的耐久性。



## 仕様表 规格

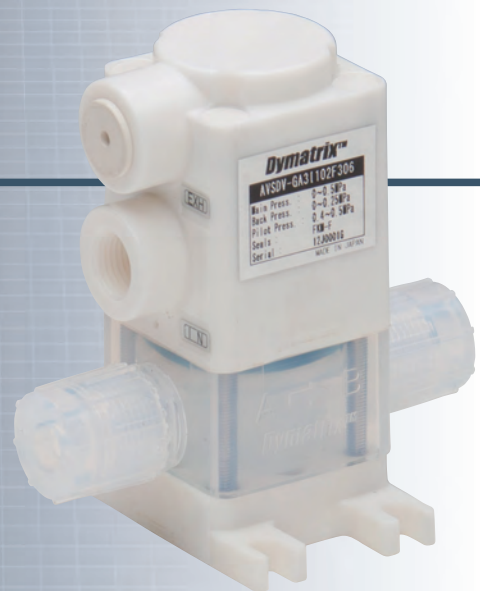
| 項目     | 項目     | 単位<br>単位             | サイズ 尺寸  |                   |                     |                      |                      |
|--------|--------|----------------------|---|-------------------|---------------------|----------------------|----------------------|
|        |        |                      | 6×4<br>6.35×4.35  | 10×8<br>9.53×6.35 | 12×10<br>12.70×9.53 | 19×16<br>19.05×15.88 | 25×22<br>25.40×22.20 |
| 作動     | 動作方式   | —                    | 手動 手动   |                   |                     |                      |                      |
| 流体温度   | 介质温度   | ℃                    | 10～40   |                   |                     |                      |                      |
| 構造耐圧   | 耐圧     | MPa                  | 1.0 145psi  |                   |                     |                      |                      |
| 使用圧力範囲 | 使用圧力範囲 | MPa                  | 0～0.5 0～72.5psi   |                   |                     |                      |                      |
| 弁座漏れ量  | 閥座泄漏量  | cm <sup>3</sup> /min | 0 (水圧 23℃) 0 (液圧 23℃)   |                   |                     |                      |                      |
| 周囲温度   | 环境温度   | ℃                    | 10～40   |                   |                     |                      |                      |
| 取付姿勢   | 安装方向   | —                    | 自在 任意方向   |                   |                     |                      |                      |
| 接続     | 连接     | —                    | Flowell 20 series<br>Flowell 60 series<br>Super Type Pillar Fitting<br>Super 300 Type Pillar Fitting<br>Flare Type<br>Rc、FNPT |                   |                     |                      |                      |
| オリフィス※ | 孔口直径   | mm                   | Ø3.5  | Ø6                | Ø7                  | Ø11                  | Ø11                  |
| Cv 値※  | Cv 值   | —                    | 0.4   | 1.2               | 2.1                 | 6.9                  | 6.9                  |
| 重量     | 重量     | kg                   | 0.2   | 0.4               | 0.4                 | 0.7                  | 0.9                  |

※ 代表値です。  
※ 基準値。

# AVSDV

## 薬液用2方弁 开关阀化学品专用二通阀

Specialty Valves and Control Products **Dymatrix™**



### 優れた耐久性

高い信頼性と優れた耐久性を実現しました。

### 优异的耐用性

AVSDV 具有优异的耐用性和可靠性。

### 豊富なラインナップ

小口径から大口径までラインナップ、コンパクトサイズを実現しております。流量調整、インジケータ、バイパスなどのオプションも豊富に取り揃えています。

### 系列齐全

各种尺寸系列齐全、并且结构紧凑。

具有流量调节器、开关指示器、旁通等多种丰富的可选附件、满足各类客户需求。

## 仕様表 规格

| 項目                   | 項目                         | 単位<br>单位             | サイズ 尺寸   |                    |           |                |   |             |
|----------------------|----------------------------|----------------------|--|--------------------|-----------|----------------|---|-------------|
|                      |                            |                      | □30  |                    | □40       |                | □50   | □60         |
|                      |                            |                      | 6×4  | 10×8 <sup>※1</sup> | 10×8      | 12×10          | 19×16   | 25×22       |
|                      |                            |                      | 6.35×4.35  | 9.53×6.35          | 9.53×6.35 | 12.70×9.53     | 19.05×15.88   | 25.40×22.20 |
| 作動                   | 動作方式                       | —                    | 逆作動・正作動・復作動<br>气开・气关・双动  |                    |           |                | 逆作動・復作動 气开・双动<br>*正作動は別途ご相談下さい。<br>*如有需要,请向我们咨询“气关”的规格。 |             |
| 流体温度                 | 介质温度                       | ℃                    | 5 ~ 90 <small>※中温(5 ~ 140℃)、高温(10 ~ 200℃)仕様は別途ご相談ください。<br/>※如果您需要用于中温(5 ~ 140℃)或高温(10 ~ 200℃)的阀门,请向我们咨询。</small>                       |                    |           |                |   |             |
| 構造耐圧                 | 耐圧                         | MPa                  | 1.0 145psi   |                    |           |                |   |             |
| 使用圧力範囲 <sup>※2</sup> | 使用圧力范围                     | MPa                  | 0 ~ 0.5 0 ~ 72.5psi  |                    |           |                |   |             |
| 弁座漏れ量                | 阀座泄漏量                      | cm <sup>3</sup> /min | 0 (水圧 23℃) 0 (液圧 23℃)  |                    |           |                |   |             |
| 背圧 <sup>※2</sup>     | 背圧                         | MPa                  | 0 ~ 0.25   | 0 ~ 36.25psi       | 0 ~ 0.3   | 0 ~ 43.5psi    | 0 ~ 0.5   | 0 ~ 72.5psi |
| 周囲温度                 | 环境温度                       | ℃                    | 5 ~ 60   |                    |           |                |   |             |
| 開閉頻度                 | 开闭频率                       | times/min            | < 20   |                    |           |                |   |             |
| 取付姿勢                 | 安装方向                       | —                    | 自在 任意方向  |                    |           |                |   |             |
| 接続                   | 连接                         | —                    | Flowell 20 series<br>Flowell 60 series<br>Super Type Pillar Fitting<br>Super 300 Type Pillar Fitting<br>Flare Type<br>Tube<br>Rc, FNPT |                    |           |                |   |             |
| オリフィス <sup>※5</sup>  | 孔口直径                       | mm                   | Ø4   | Ø6                 | Ø8        | Ø10            | Ø16   | Ø22         |
| Cv 値                 | A Type                     | —                    | 0.26   | —                  | 1.16      | 1.8            | 4.4   | 7.4         |
|                      | B Type                     | —                    | 0.3  | 0.8                | 1.2       | 2.1            | 5.3   | 8.1         |
| 操作部<br>驱动            | 操作圧力<br>气源圧力               | 逆作動 气开               | 0.4 ~ 0.5 58 ~ 72.5psi   |                    |           |                |   |             |
|                      |                            | 正作動 气关               | 0.4 ~ 0.5  | 58 ~ 72.5psi       | 0.3 ~ 0.5 | 43.5 ~ 72.5psi | —   |             |
|                      |                            | 復作動 双动               | 0.3 ~ 0.4 43.5 ~ 58psi   |                    |           |                |   |             |
|                      | エア消費量 <sup>※4</sup><br>耗气量 | 逆作動 气开               | L/times<br>(ANR)   | 0.003              |           | 0.01           |   | 0.02        |
| 正作動 气关               |                            | 0.03                 |  | 0.06               |           | —              |   |             |
| 復作動 双动               |                            | 0.04                 |  | 0.07               |           | 0.13           | 0.30  |             |
| 操作ポート接続 驱动口连接        |                            | —                    | Rc1/8", FNPT1/8"   |                    |           |                |   |             |

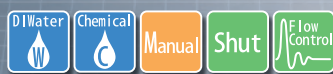
※ 1. PFA製本体(Super 300 Type Pillar Fitting・Flare Type)のみの品揃えです。  
 ※ 2. 詳細は特性グラフ「使用圧力 - 背圧」をご参照ください。  
 ※ 3. Cv 値は接続によって異なります。左表を参照ください。  
 ※ 4. エア消費量は操作圧力 0.4MPa の時の値です。  
 ※ 5. 代表値です。

※ 1. 仅适用于 PFA 机体的规格 (Super300 Type Pillar Fitting Flare Type)  
 ※ 2. 有关详细信息,请参见“作业压力 - 背压”的特性图。  
 ※ 3. “Cv 值”因“连接”而不同。请参考左侧显示的列表。  
 ※ 4. 表中的数值表示气源压力为 0.4MPa 时的空气消耗量。  
 ※ 5. 基准值。

# AVSDV-M

## マルチターン式手動弁 多回转型手动阀

Specialty Valves and Control Products **Dymatrix™**



### 優れた耐久性

高い信頼性と優れた耐久性を実現しました。

### 优异的耐用性

AVSDV-M 具有优异的耐用性和可靠性。

### 豊富なラインナップ

小口径から大口径までラインナップ。  
パネルマウントにも対応しております。

### 系列齐全

我们设计了各种尺寸的 AVSDV-M。  
面板固定圈可作为标准配置。

## 仕様表 规格

| 項目                                       | 項目     | 単位<br>単位             | サイズ 尺寸   |           |                    |           |            |             |             |
|--|--------|----------------------|--|-----------|--------------------|-----------|------------|-------------|-------------|
|  |        |                      | □30  |           |                    | □40       |            | □50         | □60         |
|  |        |                      | 3×2 <sup>*1</sup>  | 6×4       | 10×8 <sup>*2</sup> | 10×8      | 12×10      | 19×16       | 25×22       |
|  |        |                      | 3.18×1.6   | 6.35×4.35 | 9.53×6.35          | 9.53×6.35 | 12.70×9.53 | 19.05×15.88 | 25.40×22.20 |
| 作動                                       | 動作方式   | —                    | 手動 マルチターン式 手動多回转型  |           |                    |           |            |             |             |
| 流体温度                                     | 介质温度   | ℃                    | 5 ~ 90 <small>※中温 (5 ~ 140℃)、高温 (10 ~ 200℃) 仕様は別途ご相談ください。<br/>※ 如果您需要用于中温 (5 ~ 140℃) 或高温 (10 ~ 200℃) 的阀门, 请向我们咨询。</small>              |           |                    |           |            |             |             |
| 構造耐圧                                     | 耐圧     | MPa                  | 1.0 145psi   |           |                    |           |            |             |             |
| 使用圧力範囲 <sup>*3</sup>                     | 使用圧力範囲 | MPa                  | 0 ~ 0.5 0 ~ 72.5psi  |           |                    |           |            |             |             |
| 弁座漏れ量                                    | 閥座泄漏量  | cm <sup>3</sup> /min | 0 (水圧 23℃) 0 (液圧 23℃)  |           |                    |           |            |             |             |
| 背圧 <sup>*3</sup>                         | 背圧     | MPa                  | 0 ~ 0.5 0 ~ 72.5psi  |           |                    |           |            |             |             |
| 周囲温度                                     | 环境温度   | ℃                    | 5 ~ 60   |           |                    |           |            |             |             |
| 取付姿勢                                     | 安装方向   | —                    | 自在 任意方向  |           |                    |           |            |             |             |
| 接続                                       | 连接     | —                    | Flowell 20 series<br>Flowell 60 series<br>Super Type Pillar Fitting<br>Super 300 Type Pillar Fitting<br>Flare Type<br>Tube<br>Rc, FNPT |           |                    |           |            |             |             |
| オリフィス <sup>*5</sup>                      | 孔口直径   | mm                   | Ø4   | Ø6        | Ø8                 | Ø10       | Ø16        | Ø22         |             |
| Cv 値 <sup>*4</sup><br>Cv 値 <sup>*5</sup> | A Type | —                    | 0.08   | 0.26      | —                  | 1.16      | 1.8        | 4.4         | 7.4         |
|  | B Type | —                    | 0.08   | 0.3       | 0.8                | 1.2       | 2.1        | 5.3         | 8.1         |

※ 1. PTFE 製本体のみの品揃えです。

※ 2. PFA 製本体 (Super 300 Type Pillar Fitting · Flare Type) のみの品揃えです。

※ 3. 詳細は特性グラフ「使用圧力 - 背圧」をご参照ください。

※ 4. Cv 値は接続によって異なります。下表を参照ください。

※ 5. 代表値です。

※ 1. 仅适用于 PTFE 阀体的规格。

※ 2. 仅适用于 PFA 阀体的规格 (Super300 Type Pillar Fitting Flare Type)。

※ 3. 有关详细信息, 请参见“作业压力 - 背压”的特性。

※ 4. “Cv 值”因“连接”而不同。请参考以下列表。

※ 5. 基准值。

# AVSDV-T

## トル式手動弁 肘式手動閥

Specialty Valves and Control Products **Dymatrix™**



### 優れた耐久性

高い信頼性と優れた耐久性を実現しました。

### 优异的耐用性

AVSDV-T 具有优异的耐用性和可靠性。

### 豊富なラインナップ

小口径から大口径までラインナップ。用途に応じて3タイプの操作方法を取り揃えております。パネルマウントにも対応しております。

### 系列齐全

我们设计的 AVSDV-T 具有多种尺寸及手柄类型可供选择，以满足各种客户情况。面板固定圈可作为标准配置。



## 仕様表 规格

| 項目       | 項目     | 単位<br>单位             | サイズ 尺寸   |              |           |             |            |              |             |           |
|----------|--------|----------------------|--|--------------|-----------|-------------|------------|--------------|-------------|-----------|
|          |        |                      | □30  |              | □40       |             | □50        | □60          |             |           |
|          |        |                      | 3×2*1  | 6×4          | 10×8*2    | 10×8        | 12×10      | 19×16        | 25×22       |           |
|          |        |                      | 3.18×1.6   | 6.35×4.35    | 9.53×6.35 | 9.53×6.35   | 12.70×9.53 | 19.05×15.88  | 25.40×22.20 |           |
| 作動       | 動作方式   | —                    | 手動トル式 手動肘式   |              |           |             |            |              |             |           |
| 流体温度     | 介质温度   | ℃                    | 5 ~ 90 <small>※中温 (5 ~ 140℃)、高温 (10 ~ 200℃) 仕様は別途ご相談ください。<br/>※如果您需要用于中温 (5 ~ 140℃) 或高温 (10 ~ 200℃) 的阀门, 请向我们咨询。</small>               |              |           |             |            |              |             |           |
| 構造耐圧     | 耐圧     | MPa                  | 1.0 145psi   |              |           |             |            |              |             |           |
| 使用圧力範囲*3 | 使用圧力範囲 | MPa                  | 0 ~ 0.5 0 ~ 72.5psi  |              |           |             |            |              |             |           |
| 弁座漏れ量    | 閥座泄漏量  | cm <sup>3</sup> /min | 0 (水圧 23℃) 0 (液圧 23℃)  |              |           |             |            |              |             |           |
| 背圧*3     | 背圧     | MPa                  | 0 ~ 0.25   | 0 ~ 36.25psi | 0 ~ 0.3   | 0 ~ 43.5psi | 0 ~ 0.25   | 0 ~ 36.25psi | 0 ~ 0.2     | 0 ~ 29psi |
| 周囲温度     | 环境温度   | ℃                    | 5 ~ 60   |              |           |             |            |              |             |           |
| 取付姿勢     | 安装方向   | —                    | 自在 任意方向  |              |           |             |            |              |             |           |
| 接続       | 连接     | —                    | Flowell 20 series<br>Flowell 60 series<br>Super Type Pillar Fitting<br>Super 300 Type Pillar Fitting<br>Flare Type<br>Tube<br>Rc, FNPT |              |           |             |            |              |             |           |
| オリフィス*5  | 孔口直径   | mm                   | Ø4   |              | Ø6        | Ø8          | Ø10        | Ø16          | Ø22         |           |
| Cv 値*4   | Cv 値   | A Type               | 0.08   | 0.26         | —         | 1.16        | 1.8        | 4.4          | 7.4         |           |
|          |        | B Type               | 0.08   | 0.3          | 0.8       | 1.2         | 2.1        | 5.3          | 8.1         |           |

※ 1. PTFE 製本体のみの品揃えです。

※ 2. PFA 製本体 (Super 300 Type Pillar Fitting · Flare Type) のみの品揃えです。

※ 3. 詳細は特性グラフ「使用圧力 - 背圧」をご参照ください。

※ 4. Cv 値は接続によって異なります。下表を参照ください。

※ 5. 代表値です。

※ 1. 仅适用于 PTFE 阀体的规格。

※ 2. 仅适用于 PFA 阀体的规格 (Super300 Type Pillar Fitting Flare Type)。

※ 3. 有关详细信息, 请参见“作业压力 - 背压”的特性图。

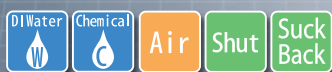
※ 4. “Cv 值”因“连接”而不同。请参考以下列表。

※ 5. 基准值。

# AVSAS

## サックバック弁 回吸閥

Specialty Valves and Control Products **Dymatrix™**



### コンパクトデザイン

シングルアクチュエータで ON/OFF とサックバックの機能を両立したコンパクトデザインです。

### 设计紧凑

单气动执行器、可实现开 / 闭、回吸的双重功能。设计紧凑轻巧。

### 優れた安定性

繰り返し安定したサックバック量が得られます。サックバック量大容量タイプもラインナップしています。

### 优异的稳定性

可重复性地回吸稳定量的液体。也有大容量型可选。

## 仕様表 规格

| 項目  | 項目                         | 単位<br>単位             | サイズ 尺寸   |  |                     |
|---|----------------------------|----------------------|--|--|---------------------|
|   |                            |                      | □30  |  | □40                 |
|   |                            |                      | 3×2<br>3.18×1.6  | 6×4<br>6.35×4.35   | 6×4<br>6.35×4.35    |
| 作動  | 動作方式                       | —                    | 逆作動 气开   |  |                     |
| 流体温度  | 介质温度                       | ℃                    | 5 ~ 90 <small>※高温(10~200℃)仕様は別途ご相談ください。<br/>※如果需要用于高温(10~200℃)的阀门, 请向我们咨询。</small>                   |  |                     |
| 構造耐圧  | 耐圧                         | MPa                  | 1.0 145psi   |  |                     |
| 使用圧力範囲                                      | 使用圧力範囲                     | MPa                  | 0 ~ 0.5  | 0 ~ 72.5psi  | 0 ~ 0.3 0 ~ 43.5psi |
| 弁座漏れ量                                       | 閥座泄漏量                      | cm <sup>3</sup> /min | 0 (水圧 23℃) 0 (液圧 23℃)  |  |                     |
| 背圧  | 背圧                         | MPa                  | 0 0psi   |  |                     |
| 周囲温度  | 环境温度                       | ℃                    | 5 ~ 60   |  |                     |
| 開閉頻度  | 开闭频率                       | Times/min            | < 10   |  |                     |
| 取付姿勢  | 安装方向                       | —                    | 自在 任意方向  |  |                     |
| 接続  | 连接                         | —                    | Flowell 20 series<br>Flowell 60 series<br>Super Type Pillar Fitting<br>Super 300 Type Pillar Fitting | Flowell 20 series<br>Flowell 60 series<br>Super Type Pillar Fitting<br>Super 300 Type Pillar Fitting<br>Flare Type<br>Tube<br>Rc<br>FNPT |                     |
| Cv 値 <sup>※4</sup>                          | Cv 値                       | —                    | 0.1  | 0.25   | 0.31                |
| 重量  | 重量                         | kg                   | 0.15   |  | 0.27                |
| 操作部<br>驱动                                   | 操作圧力<br>气源圧力               | MPa                  | 0.3 ~ 0.5 43.5 ~ 72.5psi   |  |                     |
|   | エア消費量 <sup>※1</sup><br>耗気量 | L/times (ANR)        | 0.007  |  | 0.014               |
|   | 操作ポート接続<br>驱动口连接           | —                    | Rc1/8", FNPT1/8"   |  |                     |
| 最大サックバック量 <sup>※2 ※4</sup><br><sup>※3</sup> | 最多回吸量                      | mL                   | 0.2  |  | 0.56                |

※ 1. エア消費量は操作圧力 0.4MPa の時の値です。

※ 2. 参考値 (サックバックスピード、配管条件、流体などで異なります。)

※ 3. サックバック量はサックバック量調整ハンドルによって調整できます。ただし微量なサックバック量を調整する場合、ハンドル回転数によってはシャットオフができなくなる恐れがあります。

※ 4. 代表値です。

※ 1. 表中的数值表示气源压力为 0.4MPa 时的空气消耗量。

※ 2. 参考值 (因回吸速度、管道状况、介质等不同而不同)

※ 3. 回吸量可通过手柄旋转来控制如果将回吸量控制得很少, 则可能会由于手柄旋转而使阀无法密封。

※ 4. 基准值。



# AVMPV

## マルチポート弁 多联阀

Specialty Valves and Control Products **Dymatrix™**



### 豊富なアプリケーション

循環ラインからの分岐用、配管内のフラッシング、サンプリング用として最適なバルブです。滞留部の少ないコンパクト設計になっているため、純水・薬液をはじめ、スラリーにも実績があります。

### 应用广泛

AVMPV 是循环管线的分岐、供给线的冲洗、取样的最佳选择。该阀设计紧凑、闭死容积最小、可用于浆料、纯水和化学应用。

### カスタマイズ

ユーザーの多種多様なニーズに合わせカスタマイズ。マニホールド・分岐ポート数・継手サイズなど自由に設計可能です。複雑な装置内配管をシンプルに、かつ省スペース化できます。

### 可定制

我们设计的 MPV 具有灵活性、可满足各种用户的特定需求。可自由设计歧管布局、分支端口数量、管件尺寸等。AVMPV 将复杂的设备管道变得简单而紧凑。



## 仕様表 规格

### エア駆動 气动型

| 項目        | 項目      | 単位                   | エア駆動 气动型   |      |      |
|-----------|---------|----------------------|--|------|------|
| 本体サイズ     | 阀体尺寸    | —                    | □ 30   | □ 40 | □ 50 |
| 作動        | 动作方式    | —                    | 正作動・逆作動 气关・气开  |      |      |
| 流体温度      | 介质温度    | ℃                    | 5 ~ 80   |      |      |
| 構造耐圧      | 耐压      | MPa                  | 1.0 145psi   |      |      |
| 使用圧力範囲    | 使用压力范围  | MPa                  | 0 ~ 0.5 0 ~ 72.5psi  |      |      |
| 弁座漏れ量     | 阀座泄漏量   | cm <sup>3</sup> /min | 0 (水圧 23℃) 0 (液圧 23℃)  |      |      |
| 背圧        | 背压      | MPa                  | 0 ~ 0.5 0 ~ 72.5psi  |      |      |
| 周囲温度      | 环境温度    | ℃                    | 5 ~ 50   |      |      |
| 開閉頻度      | 开闭频率    | —                    | < 20   |      |      |
| 取付姿勢      | 安装方向    | —                    | 自在 任意方向  |      |      |
| 接続        | 连接      | —                    | Flowell 20 series<br>Flowell 60 series<br>Super Type Pillar Fitting<br>Super 300 Type Pillar Fitting<br>Flare Type |      |      |
| 操作部<br>駆動 | 操作圧力    | 逆作動 气开               | 0.4 ~ 0.5 58 ~ 72.5psi   |      |      |
|           | 気源圧力    | 正作動 气关               | 0.3 ~ 0.4 43.5 ~ 58psi   |      |      |
|           | エア消費量   | 逆作動 气开               | 0.003  | 0.01 | 0.02 |
|           | 耗気量     | 正作動 气关               | 0.03   | 0.06 | 0.11 |
|           | 操作ポート接続 | 駆動口连接                | — Rc1/8", FNPT1/8"   |      |      |

※ エア消費量は操作圧力 0.4MPa の時の値です。

※ 表中的数值表示気源圧力为 0.5 MPa 时的空气消耗量。

### 手動 Manual Type

| 項目     | 項目     | 単位                   | 手動 手动型   |      |      |
|--------|--------|----------------------|--|------|------|
| 本体サイズ  | 阀体尺寸   | —                    | □ 30   | □ 40 | □ 50 |
| 作動     | 动作方式   | —                    | 手動 マルチターン式 手动多回转型  |      |      |
| 流体温度   | 介质温度   | ℃                    | 5 ~ 80   |      |      |
| 構造耐圧   | 耐压     | MPa                  | 1.0 145psi   |      |      |
| 使用圧力範囲 | 使用压力范围 | MPa                  | 0 ~ 0.5 0 ~ 72.5psi  |      |      |
| 弁座漏れ量  | 阀座泄漏量  | cm <sup>3</sup> /min | 0 (水圧 23℃) 0 (液圧 23℃)  |      |      |
| 背圧     | 背压     | MPa                  | 0 ~ 0.5 0 ~ 72.5psi  |      |      |
| 周囲温度   | 环境温度   | ℃                    | 5 ~ 50   |      |      |
| 取付姿勢   | 安装方向   | —                    | 自在 任意方向  |      |      |
| 接続     | 连接     | —                    | Flowell 20 series<br>Flowell 60 series<br>Super Type Pillar Fitting<br>Super 300 Type Pillar Fitting<br>Flare Type |      |      |

# AVDIV

## 3方切替弁 三通阀

Specialty Valves and Control Products **Dymatrix™**



### 豊富なラインナップ

用途に応じて、3ポートの流れ方向を最大6パターン取り揃えております。

### 适用于各种应用

3个端口的6种流量模式可用于各种应用。

### 優れたCv値特性

当社の二方弁（AVSDV）と同等以上のCv値性能です。

### 优异的Cv値性能

AVDIVのCv値性能とAVSDV相当。

## 仕様表 规格

| 項目        | 項目               | 単位<br>単位             | サイズ 尺寸   |                           |            |
|-----------|------------------|----------------------|--|---------------------------|------------|
|           |                  |                      | □40  | □50                       |            |
|           |                  |                      | 6×4  | 10×8                      | 12×10      |
|           |                  |                      | 6.35×4.35  | 9.53×6.35                 | 12.70×9.53 |
| 流体温度      | 介质温度             | ℃                    | 5 ~ 90   |                           |            |
| 構造耐圧      | 耐圧               | MPa                  | 1.0 145psi   |                           |            |
| 使用圧力範囲    | 使用圧力範囲           | MPa                  | 0 ~ 0.5 0 ~ 72.5psi  |                           |            |
| 弁座漏れ量     | 閥座泄漏量            | cm <sup>3</sup> /min | 0 (水圧 23℃) 0 (液圧 23℃)  |                           |            |
| 背圧        | 背圧               | MPa                  | 0 ~ 0.25 0 ~ 36.25psi  |                           |            |
| 周囲温度※1    | 环境温度             | ℃                    | 5 ~ 60   |                           |            |
| 開閉頻度      | 開閉頻率             | times/min            | < 20   |                           |            |
| 取付姿勢      | 安裝方向             | —                    | 自在 任意方向  |                           |            |
| 接続        | 接続               | —                    | Flowell 20 series<br>Flowell 60 series<br>Super Type Pillar Fitting<br>Super 300 Type Pillar Fitting<br>Flare Type<br>Tube |                           |            |
| オリフィス※4   | 孔口直径             | mm                   | Ø7   | Ø12                       |            |
| Cv値※4     | Cv値              | A Type※2             | 0.28   | 1.4                       | 1.8        |
|           |                  | B Type※2             | 0.27   | 1.2                       | 1.8        |
| 重量        | 重量               | kg                   | 0.25   | 0.51                      | 0.54       |
| 操作部<br>駆動 | 操作圧力<br>気源圧力     | MPa                  | 0.4 ~ 0.5 58 ~ 72.5psi   | 0.35 ~ 0.5 50.8 ~ 72.5psi |            |
|           | エア消費量※3<br>耗気量   | L/times<br>(ANR)     | 0.08   | 0.28                      |            |
|           | 操作ポート接続<br>駆動口接続 |                      | Rc1/8", FNPT1/8"   |                           |            |

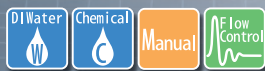
- ※ 1. 詳細は特性グラフ「使用圧力 - 背圧」をご参照ください。
- ※ 2. Cv値は接続によって異なります。下表を参照ください。
- ※ 3. エア消費量は操作圧力 0.4MPaの時の値です。
- ※ 4. 代表値です。

- ※ 1. 有关详细信息，请参见“作业压力 - 背压”的特性图。
- ※ 2. “Cv值”因“连接”而不同。请参考以下列表。
- ※ 3. 表中的数值表示气源压力为 0.4MPa 时的空气消耗量。
- ※ 4. 基准值。

# AVNVM

## ニードル弁 針閥

Specialty Valves and Control Products **Dymatrix™**



### 容易な操作性

リニアな流量特性と微調節が可能な 2 重ネジ構造により、流量調節が大変容易です。

### 操作簡便

线性流量特性与 2 重螺纹结构带来的微量开度调节、使得流量调节更容易。

### ダイヤフラム構造

ダイヤフラムにより摺動部を隔離、パーティクルの発生を抑制します。接液部はすべてフッ素樹脂製です。

### 隔膜片结构

膜片将调节部件与接液部件隔离开来、并抑制了颗粒的产生。接液部件全部采用氟素树脂制成。



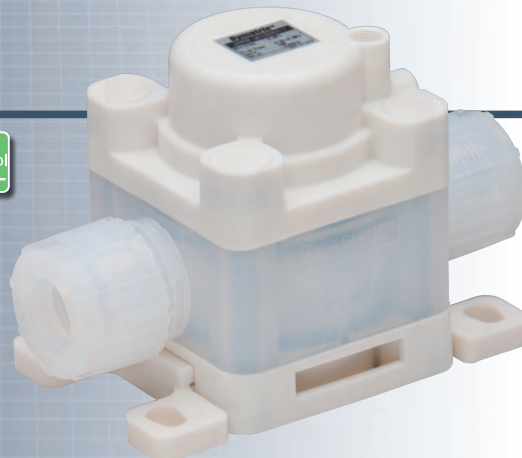
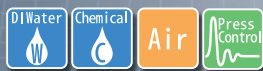
## 仕様表 规格

| 項目     | 項目      | 単位<br>単位 | サイズ 尺寸   |                   |                     |
|--------|---------|----------|--|-------------------|---------------------|
|        |         |          | 6×4<br>6.35×4.35   | 10×8<br>9.53×6.35 | 12×10<br>12.70×9.53 |
| 作動     | 動作方式    | —        | 手動 マルチターン式 手動多回轉型  |                   |                     |
| 流体温度   | 介质温度    | ℃        | 5 ~ 90 <small>※高温 (10 ~ 200℃) 仕様は別途ご相談ください。<br/>※ 如果需要用于高温 (10 ~ 200℃) 的阀门, 请向我们咨询。</small>                                      |                   |                     |
| 構造耐圧   | 耐圧      | MPa      | 1.0 145psi   |                   |                     |
| 使用圧力範囲 | 使用圧力範囲  | MPa      | 0 ~ 0.5 0 ~ 72.5psi  |                   |                     |
| 周囲温度   | 环境温度    | ℃        | 5 ~ 60   |                   |                     |
| 取付姿勢   | 安装方向    | —        | 自在 任意方向  |                   |                     |
| 接続     | 连接      | —        | Flowell 20 series<br>Flowell 60 series<br>Super Type Pillar Fitting<br>Super 300 Type Pillar Fitting<br>Flare Type<br>Tube<br>Rc |                   |                     |
| 重量     | PFA 閥体  | kg       | 0.12   | 0.17              | 0.19                |
|        | PTFE 閥体 |          | 0.17   | 0.23              | 0.25                |

# AVHPRL

## 定圧弁 定圧閥

Specialty Valves and Control Products **Dymatrix™**



### 優れた安定性

素早いレスポンスで設定流量変更にも即座に安定した流量が得られます。オフ状態からのオーバーシュートもまったくありません。

### 优异的稳定性

快速优异的反应性能、即使更改流量设定、也可以立即保持稳定的流量。即使在阀门启动后也不会出现过冲。

## 仕様表 规格

| 項目        | 項目               | 単位<br>単位            | タイプ 类型   |  |  |   |  |
|-----------|------------------|---------------------|--|--|--|---|--|
|           |                  |                     | LF   | MF   | HF                                       | SHF                                       |  |
| 流体温度      | 介质温度             | ℃                   | 10 ~ 90 <small>※高温(10~200℃)仕様は別途ご相談ください。<br/>※如果需要用于高温(10~200℃)的阀门, 请向我们咨询。</small>  |  |  |   |  |
| 構造耐圧      | 耐圧               | MPa                 | 0.9 130.5psi   |  |  |   |  |
| 使用圧力範囲    | 使用圧力範囲           | MPa                 | 操作圧力 +0.05 ~ 0.5 気源圧力 +7.25 ~ 72.5psi  |  |  |   |  |
| 周囲温度      | 环境温度             | ℃                   | 10 ~ 60  |  |  |   |  |
| 取付姿勢      | 安装方向             | —                   | 自在 任意方向  |  |  |   |  |
| 接続        | 接続               | —                   | Flowell 20 series<br>Flowell 60 series<br>Super Type Pillar Fitting<br>Super 300 Type Pillar Fitting<br>Flare Type<br>Tube                   |  |  |   |  |
| 接続口径      | 接続管尺寸            | mm                  | 3×2(3.18×1.6),<br>6×4(6.35×4.35)   | 6×4(6.35×4.35),<br>10×8(9.53×6.35),<br>12×10(12.70×9.53) | 12×10(12.70×9.53),<br>19×16(19.05×15.88) | 19×16(19.05×15.88),<br>25×22(25.40×22.20) |  |
| 参考流量範囲    | 流量范围参考値          | L/min               | 10 ~ 500mL/min   | 0.4 ~ 15   | 5 ~ 50                                   | 10 ~ 100                                  |  |
| 精度        | 准确性              | —                   | 一次側圧力が最低使用圧力~0.5 MPa の範囲で变化した際の流量变化が±5%F.S. 以内<br>(注: 二次側圧力の変化がない状態)<br>一次側圧力が最小作業圧力(0.5MPa) の範囲变化时, 流量变化精度在 ±5%F.S. 以内。(注: 二次側<br>圧力无变化情况下) |  |  |   |  |
| 重量        | 重量               | kg                  | 0.2  | 0.4  | 1.0                                      | 2.0                                       |  |
| 操作部<br>驱动 | 操作圧力<br>気源圧力     | 自力式<br>自力式          | MPa  | 0.1 ~ 0.3  | 0.08 ~ 0.3                               |   |  |
|           |                  | フィードバック制御<br>信号反馈控制 |  | 0.12~0.3   |  |   |  |
|           | エア消費量*<br>耗気量    | L/times(ANR)        | 0.06   | 0.11   | 0.32                                     | 0.65                                      |  |
|           | 操作ポート接続<br>驱动口连接 | —                   | Rc1/8", FNPT1/8"   |  |  |   |  |

※ エア消費量は操作圧力 0.3MPa の時の値です。  
※ 表中の数値表示気源圧力 0.3MPa 时的空气消耗量。

# AVHPRL-M

## 定圧弁手動タイプ 定圧閥手動型

Specialty Valves and Control Products **Dymatrix™**



### 容易な操作性

リニアな二次側圧力特性により、二次側圧の調節が容易です。

### 操作簡便

二次側圧力呈线性、調節更容易。

### 優れた安定性

容易なハンドル操作により、設定流量変更にも素早く安定した流量が得られます。

### 优异的稳定性

通过操作手柄可以轻松快速地获得稳定流量。



## 仕様表 规格

| 項目     | 項目      | 単位<br>单位 | タイプ 类型   |  |
|--------|---------|----------|--|--|
|        |         |          | MF   | SHF  |
| 流体温度   | 介质温度    | ℃        | 10 ~ 90  |  |
| 構造耐圧   | 耐压      | MPa      | 0.9 130.5psi   |  |
| 使用圧力範囲 | 使用压力范围  | MPa      | 0.1 ~ 0.5 14.5 ~ 72.5psi   |  |
| 周囲温度   | 环境温度    | ℃        | 10 ~ 60  |  |
| 取付姿勢   | 安装方向    | —        | 自在 任意方向  |  |
| 接続     | 连接      | —        | Flowell 20 series<br>Flowell 60 series<br>Super Type Pillar Fitting<br>Super 300 Type Pillar Fitting<br>Flare Type<br>Tube |  |
| 接続口径   | 连接管尺寸   | mm       | 6 × 4 (6.35 × 4.35)<br>10 × 8 (9.53 × 6.35)<br>12 × 10 (12.70 × 9.53)  | 19 × 16 (19.05 × 15.88)<br>25 × 22 (25.40 × 22.20) |
| 参考流量範囲 | 流量范围参考値 | L/min    | 0.4 ~ 15 15 ~ 100  |  |
| 精度※    | 准确性     | %        | ± 5%(F.S.) 以下 ± 5%(F.S.) 或以下   | ± 8%(F.S.) 以下 ± 8%(F.S.) 或以下                       |
| 重量     | 重量      | Kg       | 0.56 1.80  |  |

※ 一次側圧力条件に依存します。また、二次側圧力の変化が無い状態に限ります。

※ 精度取决于于在二次側圧力不变的情况下、一次側の作业压力。

# AVHPRS

## 定圧弁スラリー用 定圧閥研漿専用

Specialty Valves and Control Products **Dymatrix™**



### シンプル

独自のシンプル構造になっています。例えばスラリーのような凝集性の高い流体であっても、パーティクルサイズに与える影響は、ほとんどありません。もちろん純水・一般薬液などでもご使用いただけます。

### 簡易構造

独自の簡易構造設計。  
即使使用浆料一类的高凝集性液体、也几乎不会影响粒径。  
其也可以用于纯水或一般化学品。

### 仕様表 规格

| 項目         | 項目            | 単位<br>単位 | タイプ 类型  |                                    |
|------------|---------------|----------|---|------------------------------------|
|            |               |          | 50  | 60                                 |
| 流体温度       | 介质温度          | ℃        | 10 ~ 50   |                                    |
| 構造耐圧       | 耐圧            | MPa      | 0.5 72.5psi   |                                    |
| 使用圧力範囲     | 使用圧力範囲        | MPa      | 操作圧力 +0.03 ~ 0.3 気源圧力 +4.35 ~ 43.5psi   |                                    |
| 最高設定圧力     | 最高設置圧力        | MPa      | 0.1 1.45psi   |                                    |
| 周囲温度       | 环境温度          | ℃        | 10 ~ 50   |                                    |
| 取付姿勢       | 安裝方向          | —        | 自在 任意方向   |                                    |
| 接続         | 接続            | —        | Flowell 20 series<br>Flowell 60 series<br>Super Type Pillar Fitting<br>Super 300 Type Pillar Fitting<br>Flare Type<br>Tube            |                                    |
| 接続口径       | 接続管尺寸         | mm       | 6×4(6.35×3.95)  | 10×8(9.53×6.35), 12×10(12.70×9.53) |
| 参考流量範囲     | 流量範囲参考値       | L/min    | 0.05 ~ 0.50   | 0.05 ~ 3.0                         |
| 精度         | 准确性           | —        | 一次側圧力が最低使用圧力~0.3 MPa の範囲で変化した場合の流量変化が±5%F.S. 以内 (注: 二次側圧力の変化がない状態)<br>一次側圧力が最小作業圧力以下 0.3MPa の範囲変化時、流量変化精度が±5%F.S. 以内。(注: 二次側圧力無変化情況下) |                                    |
| 重量         | 重量            | kg       | 0.3   | 0.5                                |
| 操作部<br>駆動部 | 操作圧力 気源圧力     | MPa      | 0.03 ~ 0.1 (自力式・フィードバック制御) 自力式・信号反饋控制   |                                    |
|            | 操作ポート接続 駆動口接続 | —        | Rc1/8", FNPT1/8"  |                                    |
|            | 締付トルク 拧紧扭矩    | N·m      | 0.2 ~ 0.4   |                                    |

# AVBPR

## 背压弁 背压阀

Specialty Valves and Control Products **Dymatrix™**

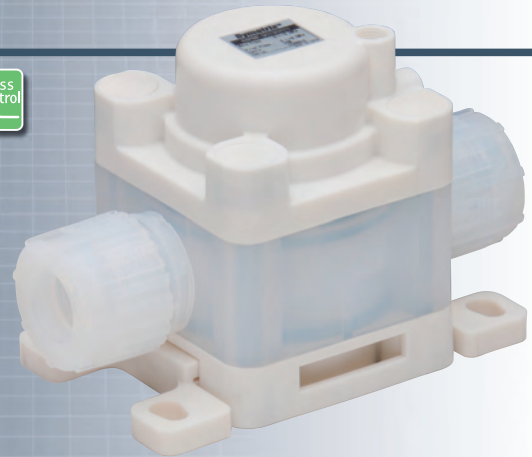


### 優れた安定性

素早い応答でメインラインの圧力を安定化できます。

### 优异的稳定性

该产品可快速响应并稳定主管道的压力。



### 仕様表 规格

| 項目        | 項目               | 単位<br>单位     | タイプ 类型  |   |
|-----------|------------------|--------------|---|---|
|           |                  |              | HF  |   |
| 接続口径      | 连接管尺寸            | mm           | 12×10, 12.70×9.53   |   |
| 作動        | 动作方式             | —            | 正作動 气关  |   |
| 流体温度      | 介质温度             | ℃            | 10 ~ 90 <small>※高温(10~200℃)仕様は別途ご相談ください。<br/>※ 如果需要用于高温(10~200℃)的阀门, 请向我们咨询。</small>  |   |
| 構造耐圧      | 耐压               | MPa          | 0.9 130.5psi  |   |
| 使用圧力範囲    | 使用压力范围           | MPa          | 0.1 ~ 0.25  | 14.5 ~ 36.25psi   |
| 背圧        | 背压               | MPa          | 0 ~ 0.05  | 0 ~ 7.25psi   |
| 周囲温度      | 环境温度             | ℃            | 10 ~ 60   |   |
| 取付姿勢      | 安装方向             | —            | 自在 任意方向   |   |
| 接続        | 连接               | —            | Flowell 20 series<br>Flowell 60 series<br>Super Type Pillar Fitting<br>Super 300 Type Pillar Fitting<br>Flare Type<br>Tube                      |   |
| 参考流量範囲    | 流量范围参考値          | L/min        | 5 ~ 15  | 5 ~ 30  |
| 精度        | 精度               | —            | 流量 13L/min において 5L/min 変化時の<br>一次側圧力変化量 20kPa 以内<br>(一次側圧力 200kPa 設定時)<br>流量在 13L/min, 5L/min 变化时的一次側圧力变化<br>量 20kPa 以内。<br>(当一次側圧力设为 200kPa 时) | 流量 5 ~ 30L/min において 10L/min 変化時の<br>一次側圧力変化量 15kPa 以内<br>(一次側圧力 200kPa 設定時)<br>流量在 5~30L/min, 10L/min 变化时的一次側圧力变化<br>量 15kPa 以内。<br>(当一次側圧力设为 200kPa 时) |
| 重量        | 重量               | kg           | 0.9   | 1.0   |
| 操作部<br>驱动 | 操作圧力<br>气源压力     | MPa          | 0.1 ~ 0.25  | 14.5 ~ 36.25psi   |
|           | エア消費量※<br>耗气量    | L/times(ANR) | 0.27 <small>※1</small>  | 0.32 <small>※2</small>  |
|           | 操作ポート接続<br>驱动口连接 | —            | Rc1/8", FNPT1/8"  |   |

※ 1. エア消費量は操作圧力 0.25MPa の時の値です。  
 ※ 2. エア消費量は操作圧力 0.3MPa の時の値です。

※ 1. 表中の数値表示气源压力为 0.25MPa 时的空气消耗量。

※ 2. 表中の数値表示气源压力为 0.3MPa 时的空气消耗量。

# AVCFV

## 定流量弁 定流量閥

Specialty Valves and Control Products **Dymatrix™**



### 流量をコントロール

AVCFV は圧力制御ではなく流量を制御します。従来の定圧弁を使った流量制御に比べ、配管長や背圧の影響による圧力変動を気にする必要がなくなるため、配管設計が容易になります。

### 流量制御

AVCFV 不是用于压力控制、而是用于流量控制。  
使用 AVCFV 使管道设计比使用压力调节阀更容易、因为不必担心由于管道长度和背压的影响而引起的压力波动。

## 仕様表 规格

| 項目        | 項目            | 単位<br>単位 | タイプ 类型   |
|-----------|---------------|----------|--|
|           |               |          | LF   |
| 流体温度      | 介质温度          | ℃        | 10 ~ 90  |
| 構造 耐圧     | 耐圧            | MPa      | 0.6 87psi  |
| 使用圧力範囲    | 使用圧力範囲        | MPa      | 0.1 ~ 0.5 14.5 ~ 72.5psi   |
| 最低動作差圧    | 最小圧差          | MPa      | 0.1 14.5psi  |
| 周囲温度      | 环境温度          | ℃        | 10 ~ 60  |
| 取付姿勢      | 安装方向          | —        | 自在 任意方向  |
| 接続        | 接続            | —        | Flowell 20 series<br>Flowell 60 series<br>Super Type Pillar Fitting<br>Super 300 Type Pillar Fitting<br>Flare Type<br>Tube |
| 接続口径      | 接続管尺寸         | mm       | 6×4(6.35×4.35)   |
| 参考流量範囲    | 流量範囲参考値       | mL/min   | 5 ~ 2000   |
| 精度        | 精度            | —        | ± 5%F.S.   |
| レンジアビリティ  | 範囲度           | —        | 5倍 5次  |
| 重量        | 重量            | kg       | 0.5  |
| 操作部<br>駆動 | 操作圧力 気源圧力     | MPa      | Max. 0.3(自力式)自力式 / 0.15~0.3(フィードバック制御)信号反饋控制   |
|           | 操作ポート接続 駆動口接続 | —        | Rc1/8", FNPT1/8"   |
|           | 締付トルク 拧紧扭矩    | N·m      | 0.4 ~ 0.6  |



# HDV12/HDVR

## PVC製2方弁 紧凑型 PVC 阀

Specialty Valves and Control Products **Dymatrix™**    

### 優れた耐久性

プラスチックバルブのバイオニアとして長年培ったノウハウと、半導体用バルブの経験を元に設計した HDV12 の開閉寿命は、アサヒ AV ブランドを受け継いだ高い信頼性を持っています。

### 优异的耐用性

HDV12 具有优异的耐用性和可靠性、凝聚了多年作为塑料阀门先驱者的专业知识以及在半导体行业阀门开发方面的经验。



## 仕様表 Specifications

### HDV12 PTFE ダイアフラム PTFE 隔膜

| 項目        | 項目             | 単位<br>単位             | 呼び径 口径                        |              |            |  |                |            |
|-----------|----------------|----------------------|-------------------------------|--------------|------------|--|----------------|------------|
|           |                |                      | 15mm 1/2inch                  | 20mm 3/4inch | 25mm 1inch | 32mm 1-1/4inch                         | 40mm 1-1/2inch | 50mm 2inch |
| 作動        | 動作方式           | —                    | 逆作動・復作動 气开・双动                 |              |            | *正作動は別途ご相談下さい。<br>*如有需要、请向我们咨询“气关”的规格。 |                |            |
| 流体温度      | 介质温度           | ℃                    | 0 ~ 60                        |              |            | 0 ~ 50                                 |                |            |
| 使用圧力範囲*1  | 使用压力范围         | MPa                  | 0 ~ 0.5 0 ~ 72.5psi           |              |            | 0 ~ 0.4 0 ~ 58psi                      |                |            |
| 弁座漏れ量     | 阀座泄漏量          | cm <sup>3</sup> /min | 0 (水压 23℃) 0 (液压 23℃)         |              |            |  |                |            |
| 背圧*1      | 背压             | MPa                  | 0 ~ 0.5 0 ~ 72.5psi           |              |            | 0 ~ 0.4 0 ~ 58psi                      |                |            |
| 周囲温度      | 环境温度           | ℃                    | 0 ~ 60                        |              |            | 0 ~ 50                                 |                |            |
| 開閉頻度      | 开闭频率           | times/min            | < 20                          |              |            | < 15                                   |                |            |
| 取付姿勢      | 安装方向           | —                    | 自在 任意方向                       |              |            |  |                |            |
| 接続        | 连接             | —                    | ソケット形 承插式・ねじ込み形 螺紋式・フランジ形 法兰式 |              |            |  |                |            |
| オリフィス*3   | 孔口直径           | mm                   | Ø16                           | Ø22          | Ø22        | Ø40                                    | Ø40            | Ø50        |
| Cv        | 値*3 Cv 值       | —                    | 4.8                           | 8            | 9.5        | 24                                     | 26             | 44         |
| 操作部<br>驱动 | 操作圧力           | MPa                  | 0.4 ~ 0.5 58 ~ 72.5psi        |              |            |  |                |            |
|           | 气源圧力           |                      | 0.3 ~ 0.4 43.5 ~ 58psi        |              |            |  |                |            |
|           | エア消費量*2<br>耗气量 | L/times(ANR)         | 0.02                          | 0.05         |            | 0.20                                   |                | 0.39       |
|           |                |                      | 0.13                          | 0.30         |            | 1.21                                   |                | 2.13       |
|           | 操作ポート接続 驱动口连接  | —                    | Rc1/8", FNPT1/8"              |              |            |  |                |            |

### HDVR ラバーダイアフラム 橡胶隔膜

| 項目        | 項目             | 単位<br>単位             | 呼び径 口径                        |              |            |
|-----------|----------------|----------------------|-------------------------------|--------------|------------|
|           |                |                      | 15mm 1/2inch                  | 20mm 3/4inch | 25mm 1inch |
| 作動        | 動作方式           | —                    | 逆作動・復作動 气开・双动                 |              |            |
| 流体温度      | 介质温度           | ℃                    | 0 ~ 50                        |              |            |
| 使用圧力範囲*1  | 使用压力范围         | MPa                  | 0 ~ 0.5 0 ~ 72.5psi           |              |            |
| 弁座漏れ量     | 阀座泄漏量          | cm <sup>3</sup> /min | 0 (水压 23℃) 0 (液压 23℃)         |              |            |
| 背圧*1      | 背压             | MPa                  | 0 ~ 0.2 0 ~ 29psi             |              |            |
| 周囲温度      | 环境温度           | ℃                    | 0 ~ 50                        |              |            |
| 開閉頻度      | 开闭频率           | times/min            | < 20                          |              |            |
| 取付姿勢      | 安装方向           | —                    | 自在 任意方向                       |              |            |
| 接続        | 连接             | —                    | ソケット形 承插式・ねじ込み形 螺紋式・フランジ形 法兰式 |              |            |
| オリフィス*3   | 孔口直径           | mm                   | Ø16                           | Ø22          | Ø22        |
| Cv        | 値*3 Cv 值       | —                    | 4.8                           | 8            | 9.5        |
| 操作部<br>驱动 | 操作圧力           | MPa                  | 0.4 ~ 0.5 58 ~ 72.5psi        |              |            |
|           | 气源圧力           |                      | 0.3 ~ 0.4 43.5 ~ 58psi        |              |            |
|           | エア消費量*2<br>耗气量 | L/times(ANR)         | 0.02                          |              | 0.05       |
|           |                |                      | 0.13                          |              | 0.30       |
|           | 操作ポート接続 驱动口连接  | —                    | Rc1/8", FNPT1/8"              |              |            |

※1. 詳細は特性グラフ「流体温度 - 使用圧力」、「使用圧力 - 背圧」をご参照ください。 ※1. 详情请参考“流体温度作业压力”和“作业压力 - 背压”的特性图。

※2. エア消費量は操作圧力 0.4MPa の時の値です。 ※2. 表中的数值表示气源压力为 0.4MPa 时的空气消耗量。

※3. 代表値です。 ※3. 基准值。

# HDVW

## ウォーターハンマー低減PVC製2方弁 減少水錘閥

Specialty Valves and Control Products **Dymatrix™**



### ウォーターハンマー対策を新搭載

新設計のダイヤフラムを搭載することにより、ウォーターハンマーの低減を実現しました。また背圧に対するシール性能も向上しています。

### 減少水錘

搭載了新設計の隔膜片、减少了水錘现象。并且改善了针对背压的密封性能。

### 豊富なラインナップ

呼び径 15 ~ 65 mm までと豊富なラインナップを取り揃えています。

### 系列齐全

15 ~ 65mm 口径齐全。



## 仕様表 规格

### HDVW

| 項目               | 項目            | 単位<br>单位             | 呼び径 口径                              |                 |               |                   |                   |               |                   |
|------------------|---------------|----------------------|-------------------------------------|-----------------|---------------|-------------------|-------------------|---------------|-------------------|
|                  |               |                      | 15mm<br>1/2inch                     | 20mm<br>3/4inch | 25mm<br>1inch | 32mm<br>1-1/4inch | 40mm<br>1-1/2inch | 50mm<br>2inch | 65mm<br>2-1/2inch |
| 作動               | 動作方式          | —                    | 逆作動・復作動<br>气开・双动                    |                 |               |                   |                   |               | 復作動<br>双动         |
| 流体温度             | 介质温度          | ℃                    | 0 ~ 60                              |                 |               | 0 ~ 50            |                   |               |                   |
| 使用圧力範囲*          | 使用压力范围        | MPa                  | 0 ~ 0.5 0 ~ 72.5psi                 |                 |               | 0 ~ 0.4 0 ~ 58psi |                   |               |                   |
| 弁座漏れ量            | 阀座泄漏量         | cm <sup>3</sup> /min | 0 (水圧 23℃) 0 (液圧 23℃)               |                 |               |                   |                   |               |                   |
| 背圧*              | 背压            | MPa                  | 0 ~ 0.5 0 ~ 72.5psi                 |                 |               | 0 ~ 0.4 0 ~ 58psi |                   |               |                   |
| 周囲温度             | 环境温度          | ℃                    | 0 ~ 60                              |                 |               | 0 ~ 50            |                   |               |                   |
| 開閉頻度             | 开闭频率          | times/min            | < 10                                |                 |               | < 6               |                   |               |                   |
| 取付姿勢             | 安装方向          | —                    | 自在 任意方向                             |                 |               |                   |                   |               |                   |
| 接続               | 连接            | —                    | ソケット形 承插式<br>ねじ込み形 螺紋式<br>フランジ形 法兰式 |                 |               |                   |                   |               |                   |
| オリフィス*           | 孔口直径          | mm                   | Ø16                                 | Ø22             | Ø22           | Ø40               | Ø40               | Ø50           | Ø65               |
| Cv               | 値*            | —                    | 4.8                                 | 8               | 9.5           | 24                | 26                | 44            | 70                |
| 操作部<br>驱动        | 操作圧力<br>气源压力  | 逆作動<br>气开            | 0.4 ~ 0.5 58 ~ 72.5psi              |                 |               |                   |                   |               | —                 |
|                  |               | 復作動<br>双动            | 0.3 ~ 0.4 43.5 ~ 58psi              |                 |               |                   |                   |               |                   |
|                  | エア消費量*<br>耗气量 | 逆作動<br>气开            | 0.02                                | 0.05            | 0.20          |                   | 0.39              | —             |                   |
|                  |               | 復作動<br>双动            | 0.13                                | 0.30            | 1.21          |                   | 2.13              | 2.78          |                   |
| 操作ポート接続<br>驱动口连接 | —             | Rc1/8"               |                                     |                 |               |                   |                   |               |                   |

※1. 詳細は特性グラフ「流体温度-使用圧力」、「使用圧力-背圧」をご参照ください。

※2. エア消費量は操作圧力 0.4MPa の時の値です。

※3. 代表値です。

※1. 详情请参考“介质温度-作业压力”和“作业压力-背压”的特性图。

※2. 表中的数值表示气源压力为 0.4MPa 时的空气消耗量。

※3. 基准值。

# AVQDV

## 急速排水弁 快排阀

Specialty Valves and Control Products **Dymatrix™**

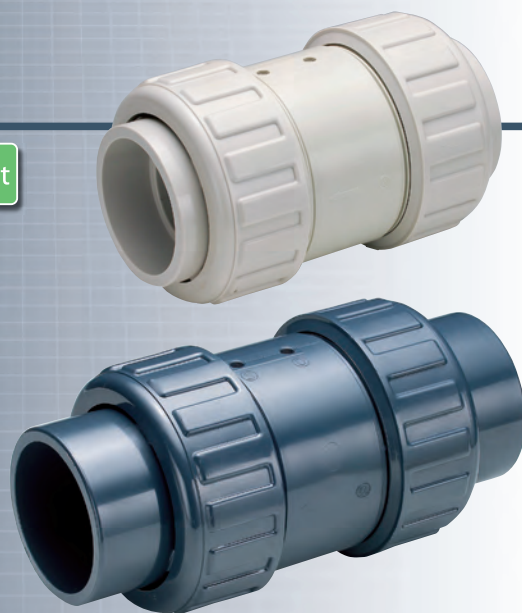


### コンパクト

アクチュエータを内蔵しているため、軽量コンパクトで配管スペースを取りません。また、本体の着脱が容易に行え、縦配管、横配管のいずれにも使用可能です。

### 设计紧凑

执行器内置于阀体内、轻巧、紧凑并且不占用管道空间。垂直和水平管道均可轻松安装或拆卸阀体。



### 仕様表 规格

|                     |                            |                      | 本体材質 閥体材質        |      |      |      |      |       |       |                |      |      |      |      |      |       |
|---------------------|----------------------------|----------------------|------------------|------|------|------|------|-------|-------|----------------|------|------|------|------|------|-------|
|                     |                            |                      | U-PVC            |      |      |      |      |       |       | PP             |      |      |      |      |      |       |
| 項 目                 | 項目                         | 単位<br>単位             | 呼び径 口径           |      |      |      |      |       |       |                |      |      |      |      |      |       |
|                     |                            |                      | 20mm             | 25mm | 32mm | 40mm | 50mm | 80mm  | 100mm | 20mm           | 25mm | 32mm | 40mm | 50mm | 80mm | 100mm |
| 作 動                 | 动作方式                       | —                    | 復作動 双動           |      |      |      |      |       |       |                |      |      |      |      |      |       |
| 流 体 温 度             | 介质温度                       | ℃                    | 5 ~ 50           |      |      |      |      |       |       | 5 ~ 80         |      |      |      |      |      |       |
| 構 造 耐 圧             | 耐压                         | MPa                  | 0.06             |      |      |      |      |       |       | 8.7psi         |      |      |      |      |      |       |
| 使用圧力範囲              | 使用压力范围                     | MPa                  | 0 ~ 0.02         |      |      |      |      |       |       | 0 ~ 2.9psi     |      |      |      |      |      |       |
| 弁座漏れ量               | 阀座泄漏量                      | cm <sup>3</sup> /min | 0 (水圧 23℃)       |      |      |      |      |       |       | 0 (液圧 23℃)     |      |      |      |      |      |       |
| 背 圧                 | 背压                         | MPa                  | 0                |      |      |      |      |       |       |                |      |      |      |      |      |       |
| 周 囲 温 度             | 环境温度                       | ℃                    | 5 ~ 50           |      |      |      |      |       |       |                |      |      |      |      |      |       |
| 開 閉 頻 度             | 开闭频率                       | times/min            | < 6              |      |      |      |      |       |       |                |      |      |      |      |      |       |
| 取 付 姿 勢             | 安装方向                       | —                    | 自在 任意方向          |      |      |      |      |       |       |                |      |      |      |      |      |       |
| 接 続                 | 连接                         | —                    | ソケット形 承插式        |      |      |      |      |       |       |                |      |      |      |      |      |       |
|                     |                            |                      | ねじ込み形 螺紋式        |      |      |      |      |       |       |                |      |      |      |      |      |       |
|                     |                            |                      | フランジ形 法兰式        |      |      |      |      |       |       |                |      |      |      |      |      |       |
| オリフィス <sup>*1</sup> | 孔口直径                       | mm                   | Ø20              | Ø25  | Ø31  | Ø40  | Ø51  | Ø70   | Ø100  | Ø20            | Ø25  | Ø31  | Ø40  | Ø51  | Ø70  | Ø100  |
| Cv 値 <sup>*1</sup>  | Cv 值                       | —                    | 13.8             | 14.2 | 40.5 | 55   | 84   | 194   | 314   | 13.7           | 14.1 | 40   | 53.5 | 83   | 190  | 312   |
| 操 作 部<br>驱动         | 操作圧力<br>气源压力               | MPa                  | 0.3 ~ 0.5        |      |      |      |      |       |       | 43.5 ~ 72.5psi |      |      |      |      |      |       |
|                     | エア消費量 <sup>*2</sup><br>耗气量 | L/times(ANR)         | 0.024            | 0.09 | 0.19 | 0.44 | 1.17 | 0.024 | 0.09  | 0.19           | 0.44 | 1.17 |      |      |      |       |
|                     | 操作ポート接続<br>驱动口连接           | —                    | Rc1/8", FNPT1/8" |      |      |      |      |       |       |                |      |      |      |      |      |       |

※1. 代表値です。

※2. エア消費量は操作圧力 0.5MPa の時の値です。

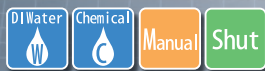
※1. 基準値。

※2. 表中の値表示气源圧力が 0.5 MPa 时的空气消耗量。

# AVBVX

## チューブ接続用ボールバルブ 接 PFA 管球阀

Specialty Valves and Control Products **Dymatrix™**



### 施工の短縮

ハード配管から、PFA 接続への変換を容易にし、従来の PFA 継手ねじ込み形から一体化することでねじ込み部からの漏れをなくしました。またねじ込みの手間も省けます。

### 減少施工

PFA 的连接方式由螺纹连接改为一体化、从硬质管接续转换至 PFA 管时、节省了螺纹拧入的施工时间、而且避免了泄漏。

### 豊富なラインナップ

豊富な継手ラインナップを取り揃えており、ハード配管との組合せはもちろん、両側 PFA 継手出しも可能です。

### 系列齐全

连接配件种类齐全。可与硬质管连接、也可双侧接续 PFA 管。

## 仕様表 规格

| 項目      | 項目     | 単位<br>单位             | 呼び径 口径  |             |              |               |               |
|---------|--------|----------------------|---|-------------|--------------|---------------|---------------|
|         |        |                      | 15mm 1/2inch  |             | 20mm 3/4inch | 25mm 1inch    |               |
|         |        |                      | サイズ 尺寸  |             |              |               |               |
|         |        |                      | 6 × 4   | 10 × 8      | 12 × 10      | 19 × 16       | 25 × 22       |
|         |        |                      | 6.35 × 4.35   | 9.53 × 6.35 | 12.70 × 9.53 | 19.05 × 15.88 | 25.40 × 22.20 |
| 作動      | 動作方式   | —                    | 手動 手动   |             |              |               |               |
| 流体温度*   | 介质温度   | ℃                    | U-PVC 0 ~ 50 / C-PVC 0 ~ 90 PP 0 ~ 80 / PVDF 0 ~ 100  |             |              |               |               |
| 使用圧力範囲* | 使用压力范围 | MPa                  | 0 ~ 0.5 0 ~ 72.5psi   |             |              |               |               |
| 弁座漏れ量   | 阀座泄漏量  | cm <sup>3</sup> /min | 0 (水压 23℃) 0 (液压 23℃)   |             |              |               |               |
| 背圧*     | 背压     | MPa                  | 0 ~ 0.5 0 ~ 72.5psi   |             |              |               |               |
| 周囲温度    | 环境温度   | ℃                    | 5 ~ 50  |             |              |               |               |
| 取付姿勢    | 安装方向   | —                    | 自在 任意方向   |             |              |               |               |
| 接続      | 连接     | —                    | ソケット形 承插式<br>ねじ込み形 螺紋式<br>フランジ形 法兰式<br>Flowell 20 series<br>Flowell 60 series<br>Super Type Pillar fitting<br>Super 300 Type Pillar fitting<br>Flare Type<br>ホース接続 软管接续 |             |              |               |               |
| オリフィス   | 孔口直径   | mm                   | Ø15   |             | Ø20          |               | Ø25           |

※ 流体温度と使用圧力範囲の関係は継手によって異なります。各継手メーカーの仕様をご参照ください。

※ 本製品はスラリーを含んだ流体に不適です。(バルブが正常に作動しなくなります)

構造的にデッドスペースが存在致しますが、過酸化水素水 (H<sub>2</sub>O<sub>2</sub>)、次亜塩素酸ソーダ (NaClO) などの気化性流体は、デッドスペース内にて気化し、バルブ内部に圧力異常上昇を起こす恐れがありますのでご注意ください。

(気化より内圧が異常上昇した場合の気体は圧縮性流体であるため、万が一バルブ破損に至った場合、破片が飛散する爆発的なものとなりますので大変危険です。)

※ 关于“介质温度”和“作业压力范围”的关系因管件而异、请参考管件制造商的规格。

※ 请勿在液体中含有浆料的情况下使用阀门。

(阀门可能无法正常工作。)

产品在结构上存在死角，过氧化氢 (H<sub>2</sub>O<sub>2</sub>)、次氯酸钠 (NaClO) 等气化性液体，会在死角内发生气化，使阀体内部的压力异常上升，请务必注意。(汽化产生的内压异常上升时的气体是压缩性液体，一旦使阀体破损，则会发生碎片飞散等爆炸事故，非常危险。)

# AVPJX

## テフロン樹脂用フレキシブルジョイント 接 PFA 管活接

Specialty Valves and Control Products **Dymatrix™**   



### 施工の短縮

ハード配管から、PFA 接続への変換を容易にし、従来の PFA 継手ねじ込み形から一体化にすることでねじ込み部からの漏れをなくしました。またねじ込みの手間も省けます。

### 減少施工

PFA 的连接方式由螺纹连接改为一体化、从硬质管接续转换至 PFA 管时、节省了螺纹拧入的施工时间、而且避免了泄漏。

### 仕様表 规格

| 項目                     | 単位<br>单位 | 呼び径 口径   |        |              |            |         |
|------------------------|----------|--|--------|--------------|------------|---------|
|                        |          | 15mm 1/2inch   |        | 20mm 3/4inch | 25mm 1inch |         |
|                        |          | サイズ 尺寸   |        |              |            |         |
|                        |          | 6 × 4  | 10 × 8 | 12 × 10      | 19 × 16    | 25 × 22 |
| 流体温度* 介质温度             | ℃        | U-PVC 0 ~ 50 / C-PVC 0 ~ 90  |        |              |            |         |
| 使用圧力範囲* 使用压力范围         | MPa      | 0 ~ 0.5 0 ~ 72.5psi  |        |              |            |         |
| 周囲温度 环境温度              | ℃        | 0 ~ 50   |        |              |            |         |
| 接続 连接                  | —        | ソケット形 承插式 / ねじ込み形 螺纹式<br>Flowell 20 series / Flowell 60 series<br>Super Type Pillar fitting / Super 300 Type Pillar fitting<br>Flare Type / ホース接続 软管接续 |        |              |            |         |
| オリフィス Orifice diameter | mm       | Ø15  |        | Ø20          | Ø25        |         |

※流体温度と使用圧力範囲の関係は継手によって異なります。各継手メーカーの仕様をご参照ください。

※关于“介质温度”和“作业压力范围”的关系因管件而异、请参考管件制造商的规格。

# AVSIV

## 特殊集積弁 組合閥

Specialty Valves and Control Products **Dymatrix™**

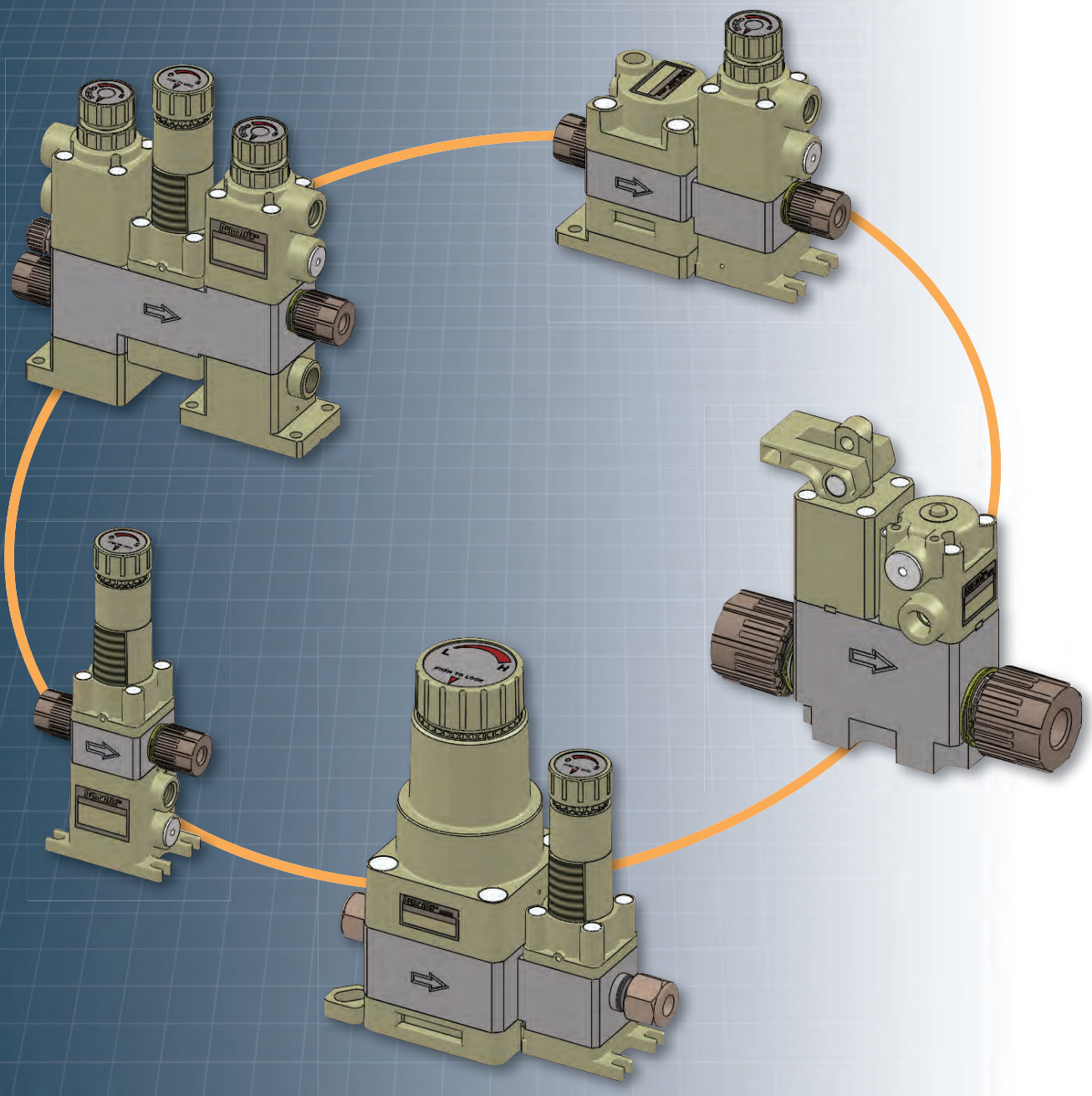


### オンリーワンバルブをご提案できます

お客様の多種多様なご要望に合わせて、バルブのご提案ができます。

### 我们提供真正独一无二的阀门

我们提供阀门的专业方案、满足客户的各种需求。



※ バルブの組合せはご要望に応じてカスタマイズいたします。  
※ 仕様は別途ご相談ください。

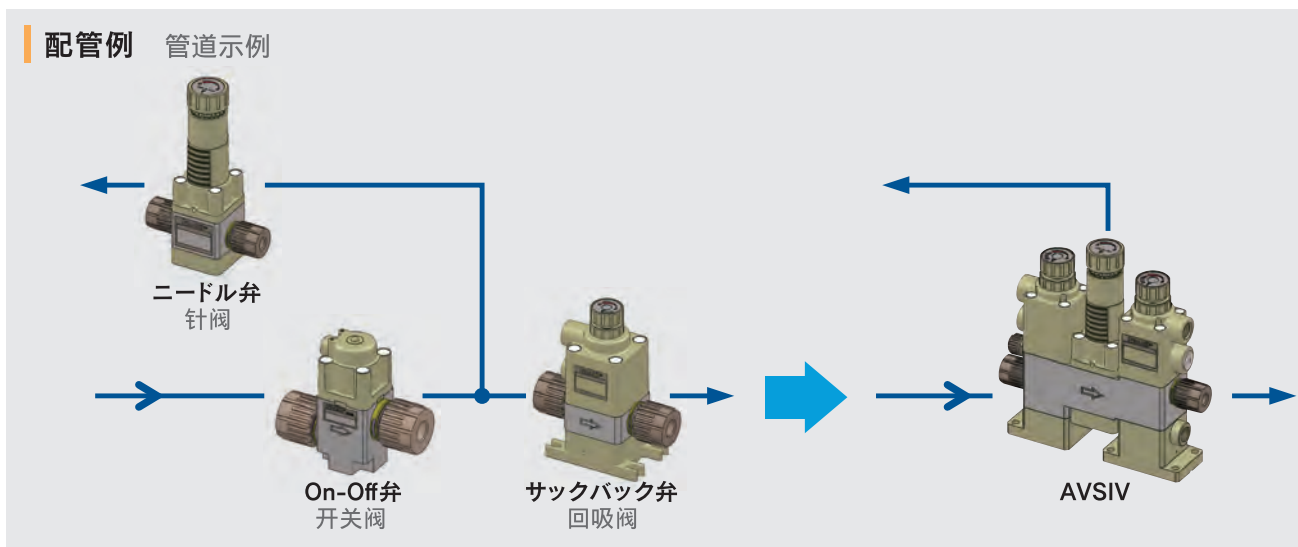
※ 根据客户的组合需求、提供定制服务。  
※ 请联系我们以获取详细规格信息。

## 装置の省スペース化が可能

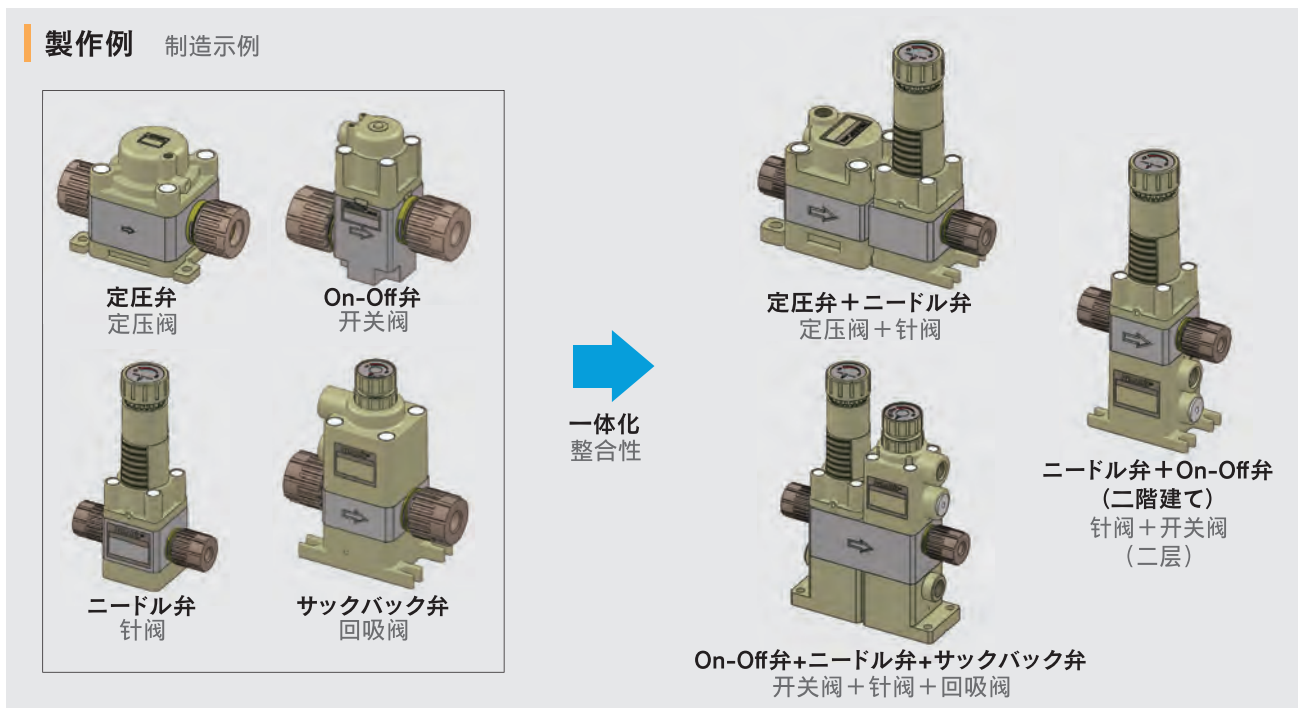
1. 複雑な配管を簡素化: 装置内の配管レイアウトをシンプルにすることで、施工工数の削減、かつ装置設計の自由度がアップします。
2. デッドスペースの削減: 配管や何台ものバルブを組み合わせると、配管やバルブ内の滞留が避けられません。一体化させ配管をなくすことによりこの問題を解決します
3. コスト削減: 配管部材を最小限に抑えることができます。

### 节省空间

1. 简化复杂管道: 简化设备中的管道布局可减少安装所需工时, 同时还可增加设备设计的灵活性。
2. 减少死角: 管道和大量阀门的组合导致流体在管道和阀门内无法避免的停滞。整合阀门和消除附加管道解决了这个问题。
3. 降低成本: 可将管道材料数量降至最低。



## 多様のバルブを一体化 整合不同阀门



# AVFCS2

## スラリー用流量コントローラー 流量制御器研漿専用

Specialty Valves and Control Products **Dymatrix™**



### ストレスフリー

電動ピンチバルブとストレート型超音波流量計を組み合わせることで、ストレートな流路を実現。

CMP スラリーへのストレスを減らし、凝集によるスクラッチを削減します。

### 无应力

通过将电动夹阀和直型超声波流量计结合使用、可以轻松实现直线流动路径。

除减少由于结块而造成的刮擦外、还减少了 CMP 浆料上的应力。

### 優れた耐気泡性

気泡をためにくいストレート流路。気泡異常による装置停止を削減できます。

### 优异的抗气泡性

直线流动路径可减少气泡、从而降低形成可能会导致设备停止运转的异常气泡的可能性。

### 豊富な機能

- オートバース機能：気泡混入を検知すると、バルブを全開にして通過させます。
- LCD 表示：現在の稼働状態、エラーの内容が一目で確認できます。
- エラーログ機能：エラーのログを記憶しています。不具合時の状態確認が容易です。
- 自己診断機能：超音波の受信状態や流量測定状態を監視することで、測定ズレを検知します。
- 温度補正機能：流体温度を測定し、温度影響を自動で補正します。

### 多种功能可用

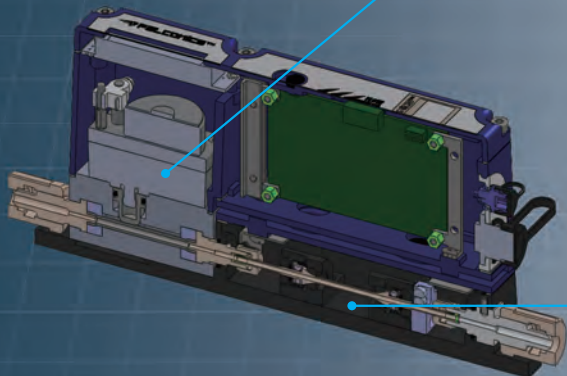
- 自動清除功能：在检测到气泡混入时、阀门完全打开以允许气泡通过。
- LCD 指示：当前操作状态和错误情况可一目了然。
- 错误日志：将错误日志保留在内存中、以便检查任何异常情况。
- 自我诊断功能：通过监测超声波接收和流速测量状态、可检测到测量偏差。
- 温度校正功能：测量液体温度并自动校正温度对流量精度的影响。



当社独自のストレート型流量計とピンチバルブを組み合わせた

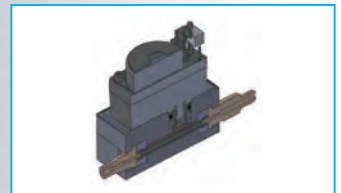
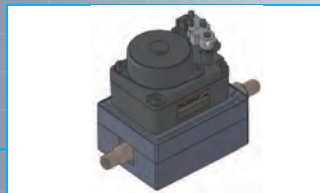
スラリー用流量コントローラーを小型化しました。

我们独一无二的浆料流量控制器结合了 AVFCS 独特的直型流量计和夹阀、设计更加紧凑。



[取得特許 / Granted patents]  
(日本专利号为 4233445; 已在美国和中国获得专利; 正在韩国和台湾申请专利)

### 電動ピンチバルブ 电动夹阀



ストレートな流路構造であるピンチバルブを利用した調節弁です。スラリー液に対して豊富な実績と優れた耐久性を兼ね備えています。該控制阀利用具有直通结构的夹阀、而该结构基于浆料溶液方面的丰富经验和优异的耐用性。

### ストレート型超音波流量計 直型超声波流量计



ストレートな流路構造により、スラリー液や気泡の内部残留を抑制することが可能です。

直通结构可以减少浆料溶液和 / 或气泡的任何内部残留量。



# スラリー用流量コントローラー 流量制御器研漿専用

## 仕様 規格

| 項目 <sup>※1</sup><br>类别 |   | 単位<br>単位         | 仕様<br>規格                                      |
|------------------------|---|------------------|---|
| 使用環境<br>操作環境           | 作 動 動作方式                                    | —                | —   |
|                        | 流 体 温 度 液温                                  | ℃                | 15 ~ 35                                       |
|                        | 構 造 耐 圧 <sup>※1</sup> 耐圧                    | MPa              | 1.0 145psi                                    |
|                        | 使用圧力範囲 使用圧力範囲                               | MPa              | 0.1 ~ 0.3 14.5psi ~ 43.5psi                   |
|                        | 使用差圧範囲 使用差圧範囲                               | MPa              | 0.1 ~ 0.3 14.5psi ~ 43.5psi                   |
|                        | 周 囲 温 度 <sup>※2</sup> 环境温度                  | ℃                | 20 ~ 30                                       |
|                        | 開 閉 頻 度 开闭频率                                | 回 /min<br>回 /min | < 10  |
|                        | 取 付 姿 勢 <sup>※4</sup><br><sup>※6</sup> 安装方向 | —                | 制限あり 有要求                                      |
|                        | 接 続 接続                                      | —                | Super 300 type pillar fitting, Flare type     |
|                        | 接 続 口 径 连接管尺寸                               | mm               | 6.35 × 3.95 (6 × 4), 6.35 × 4.35              |
|                        | オ リ フ ィ ス 孔口直径                              | mm               | 1.6   |
|                        | 重 量 重量                                      | kg               | 0.9   |
| 性能<br>性能               | 電 源 <sup>※3</sup> 电源                        | V                | 24VDC ± 10%                                   |
|                        | 消 費 電 流 <sup>※3</sup> 消耗电流                  | A                | ≤ 0.4A  |
|                        | 流 量 範 囲 流量范围                                | mL/min           | 25 ~ 250, 50 ~ 500                            |
|                        | 精 度 <sup>※4</sup><br><sup>※6</sup> 精度       | —                | 1%R.D (> 50mL/min) / 0.75mL/min (≤ 50mL/min)  |
|                        | 再 現 性 <sup>※5</sup> 重复性                     | —                | 0.5%R.D (> 50mL/min) / 0.5mL/min (≤ 50mL/min) |
|                        | 弁 座 漏 れ 量 <sup>※5</sup> 阀座泄漏量               | —                | 0 cm <sup>3</sup> /min(水压, 23℃) (液圧 23℃)      |
|                        | C v 値 Cv 値                                  | —                | 0.05 (Typical)                                |
|                        | 応 答 時 間 响应时间                                | 秒 Sec            | ≤ 1 (Typical)                                 |
| 保管環境<br>储存環境           | 閉 止 時 間 关闭时间                                | 秒 Sec            | ≤ 1 (Typical)                                 |
|                        | 周 囲 温 度 环境温度                                | ℃                | 10 ~ 40                                       |
|                        | 湿 度 环境湿度                                    | %                | 30 ~ 80% RH (結露なき事) (无结露)                     |

※1. 校正は25℃の純水、周囲温度25℃です。他の液種・温度にてご使用の際は、実際の環境で再度校正することを推奨します。

※2. 別紙「取扱説明書」を参照ください。

※3. 25℃の純水における性能です。

※4. 代表値です。

※5. 差圧が0.13MPa以上における性能です。

※6. 参考値です。

※1. 该产品在25摄氏度的环境温度下用25摄氏度的纯水进行校准。如果使用其他类型的液体和/或在任何其他温度下、建议在实际环境中校准产品。

※2. 请参阅单独的“使用说明书”。

※3. 在25摄氏度纯水情况下的性能。

※4. 基准值。

※5. 压差为0.13 MPa或更高时的性能。

※6. 其为参考值。

— MEMO —

***Dymatrix™***

# Dymatrix™

## 旭有機材株式会社 ASAHI YUKIZAI CORPORATION

### ■ 管材システム事業部 ダイマトリックスシステム部

東京都台東区上野3-24-6 上野フロンティアタワー21階 〒110-0005  
TEL:(03)5826-8832 FAX:(03)3834-7592

### ■ ASAHI KOREA.,CO.LTD

京畿道 水原市 靈通區 靈通洞 徳靈大路 1556番道 16  
デジタルエンパイア D棟 805号  
TEL:031-203-2050 FAX:031-203-2888  
(805-D Digitalempire office, 16, Deogyong-daero 1556beon-gil,  
Yeongtong-dong, Yeongtong-gu, Suwon-si, Gyeonggi-do, Korea 443-702)

### ■ 旭有機材商貿(上海)有限公司

上海市長寧區仙霞路88号 太陽廣場東塔E405室 〒200336  
TEL:010-8621-6278-7862 FAX:010-8621-6278-7892  
(Rm 405, East Tower, Sun Plaza NO.88 Xianxia Road,  
Changning District, Shanghai, China 200336)



### ISO 9001

管材システム事業部はISO9001:2008の品質マネジメントシステムの認証を取得しています。



### ISO 14001

延岡本社・延岡製造所・エンジニアリング部・物流業務課(延岡物流センター含む)・愛知工場・栃木工場・広島工場はISO14001:2004の環境マネジメントシステムの認証を取得しています。

### 旭有機材ホームページ

<https://www.asahi-yukizai.co.jp/>

2020年6月第16版-C

Printed in CHINA. 2020.6

●このカタログに記載してある仕様等は製品改良のため予告なく変更することがありますのでご了承ください。  
●本カタログに掲載の写真、記事、デザイン等の無断転載、複製、転用を禁じます。

因产品的改进更新，产品目录内容如有变更，恕不另行通知。

禁止在没有任何通知的情况下进行以下操作：

从该产品目录中转移和/或复制照片、文章和设计。